

MANUAL DE CONFIGURACIÓN PARA EL ACCESO A RECURSOS-e

RED DE BIBLIOTECAS DEL INSTITUTO CERVANTES

REQUISITOS PARA EL FUNCIONAMIENTO DE LOS RECURSOS ELECTRÓNICOS

1. Configuración del navegador p. 3

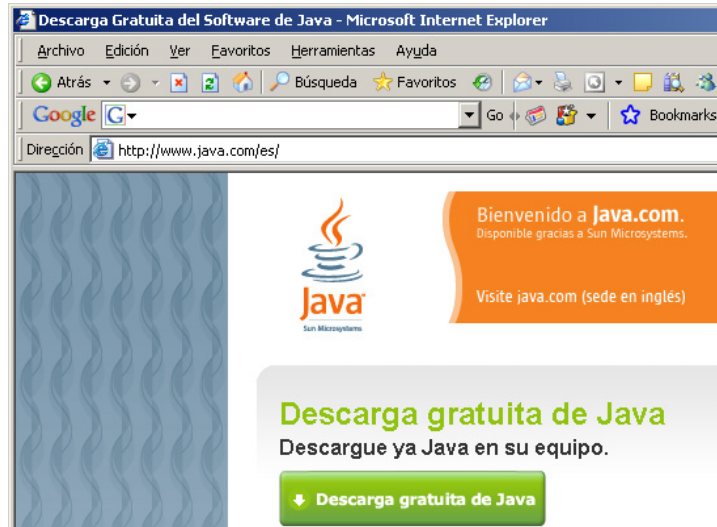
2. Configuración de la pantalla p. 4

3. Configuración de controles ActiveX p. 5

4. Configuración de cookies p. 6

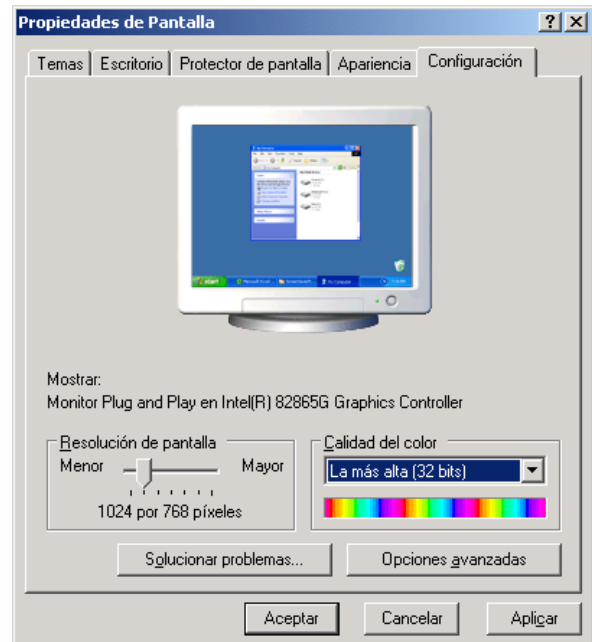
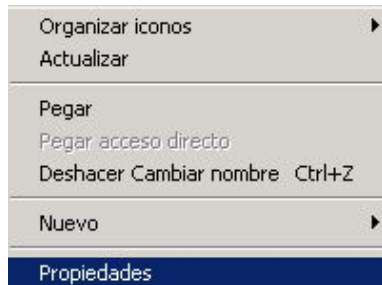
1. Configuración del navegador

El acceso a algunos de nuestros recursos electrónicos requiere el uso del cliente JAVA. Para verificar si ya está instalado en el equipo o actualizar, se debe visitar la página <http://www.java.com/es/>.



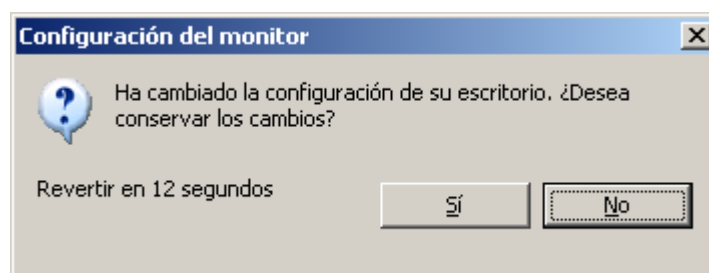
2. Configuración de la pantalla

Desde el escritorio del PC, se debe seleccionar con el botón derecho del ratón la opción «Propiedades» y luego la pestaña «Configuración»:



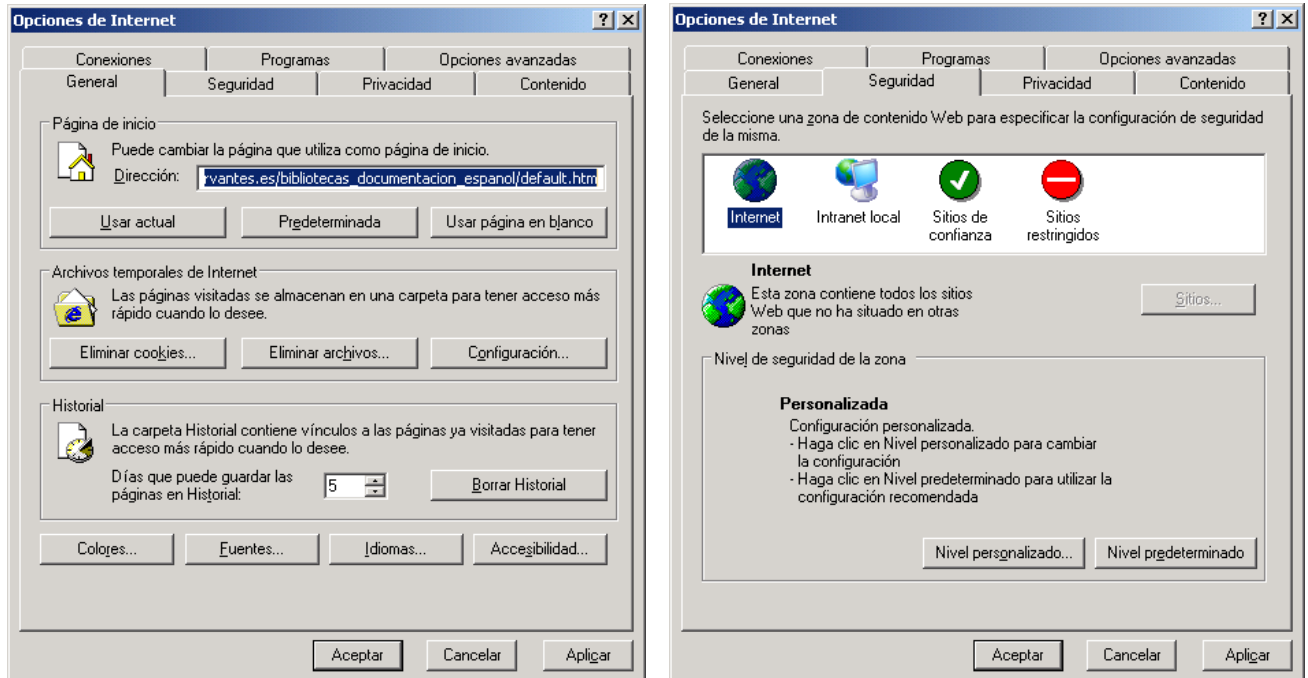
En ella, debe seleccionarse, la resolución **1024 por 768 píxeles**.

A continuación, debe confirmarse la pregunta para cambiar la configuración del PC, seleccionando **Sí** como respuesta:

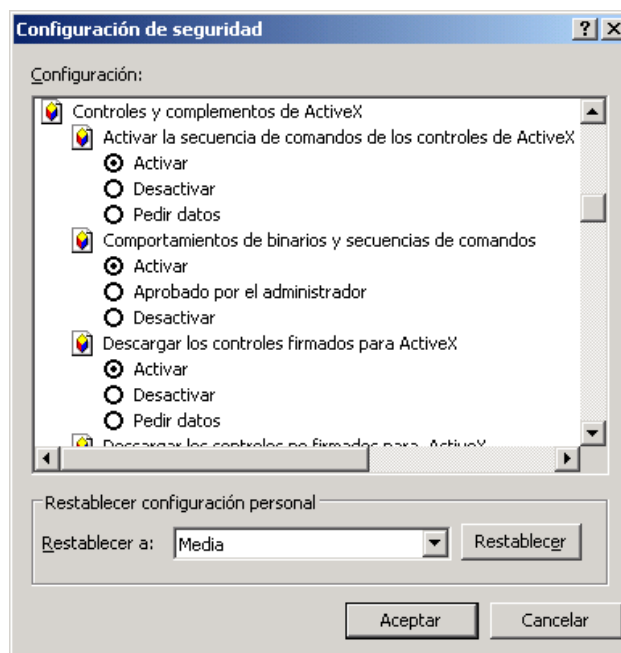


3. Configuración de controles ActiveX

Seguidamente, desde el navegador de Internet Explorer, se debe seleccionar la opción «Herramientas» y elegir la pestaña de «Seguridad»:



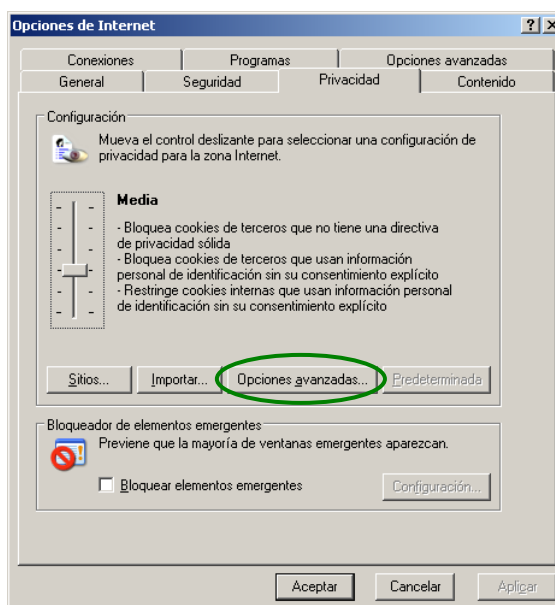
Los controles ActiveX de la página deben estar activados en el navegador. Para comprobarlo, a continuación, debe seleccionarse la opción «Nivel personalizado», para activar todos los «Controles y complementos de ActiveX», y tras ello hacer click en «Aceptar»:



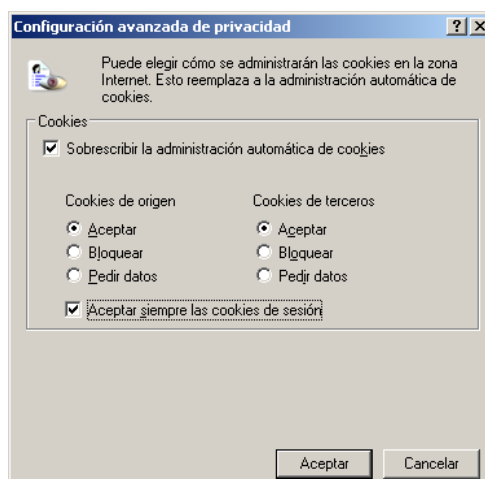
4. Configuración de cookies

Para el óptimo funcionamiento de ONELOG, es necesario aceptar las cookies en el navegador de la siguiente forma:

En primer lugar, debe abrirse una sesión de Internet Explorer y seleccionar la opción «**Herramientas - Opciones de Internet**». En la ventana emergente, se debe seleccionar la pestaña «**Privacidad**» y pulsar sobre el botón «**Opciones avanzadas**»:



Entonces, se debe seleccionar la opción «**Sobrescribir la administración automática de cookies**» y hacer click en «**Aceptar**» en las opciones de ***Cookies de origen*** y ***Cookies de terceros***; también se debe seleccionar la opción de «**Aceptar siempre las cookies de sesión**», según se indica en esta pantalla:



Para cualquier duda, escribanos a bibdoc@cervantes.es .