

## **Bedienungsanleitung für den Zugang zur Elektronischen Ressourcen**

**Netzwerk der Bibliotheken des Instituto Cervantes**

<b>1. Einstellen des Browsers</b>	<b>P.3</b>
<b>2. Einstellen des Bildschirms</b>	<b>P.4</b>
<b>3. Einstellen der ActiveX-Steuer-elemente</b>	<b>P.5</b>
<b>4. Einstellen von Cookies</b>	<b>P.6</b>

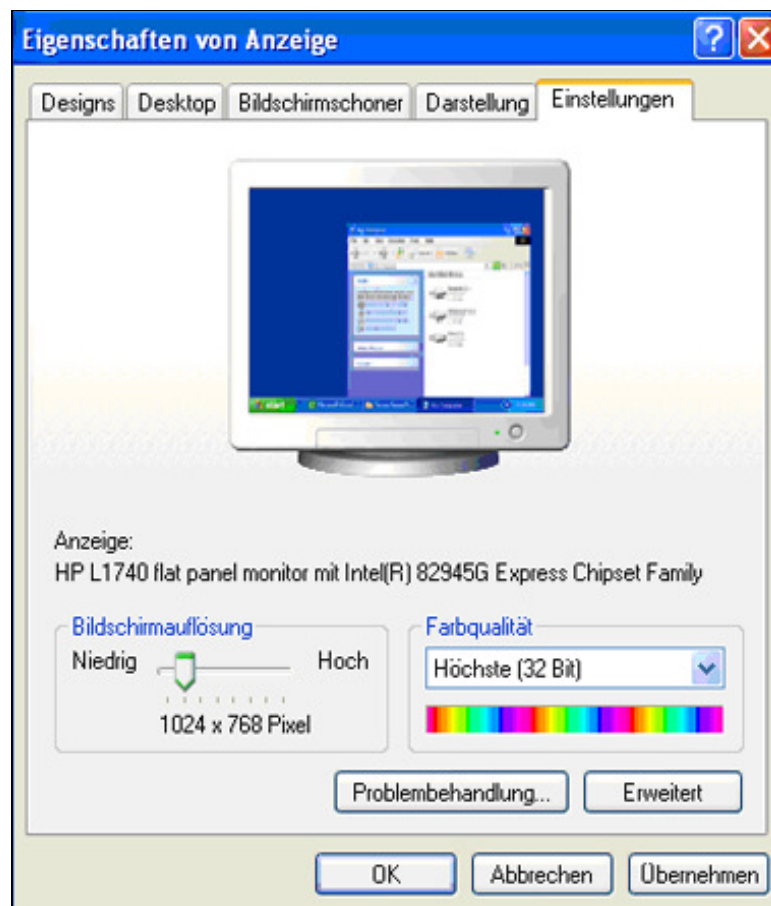
## 1. Einstellen des Browsers

Für die Verbindung unsere elektronische Ressourcen, verwenden Sie am besten das Computersystem „JAVA“. Um das System „JAVA“ zu installieren oder zu überprüfen; gehen Sie <http://www.java.com/de/>.



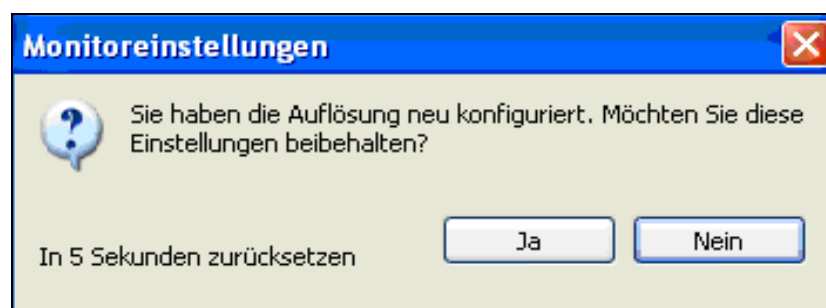
## 2. Einstellen des Bildschirms

Klicken Sie mit der rechten Maustaste auf den Desktop Ihres PCs, wählen Sie die Option „**Eigenschaften**“ aus und wechseln Sie zur Registerkarte „**Einstellungen**“:



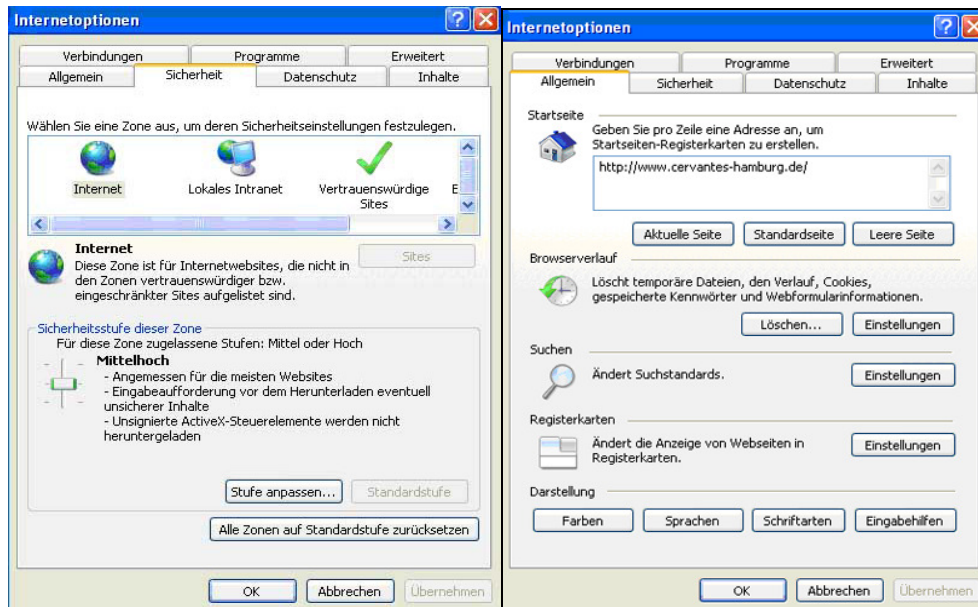
Wählen Sie die Auflösung **1024 x 768 Pixel** aus.

Bestätigen Sie dann die folgende Frage zur Änderung der Systemeinstellungen mit **Ja**:

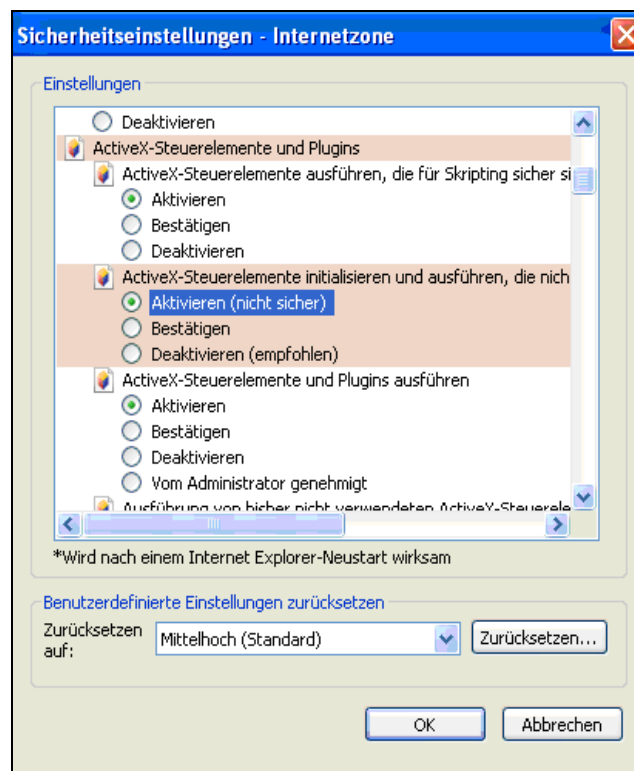


### 3. Einstellen der ActiveX-Steuerelemente

Klicken Sie nun im Internet Explorer auf die Schaltfläche **Extras**, dann auf **Internetoptionen** und wählen Sie die Registerkarte **Sicherheit**:



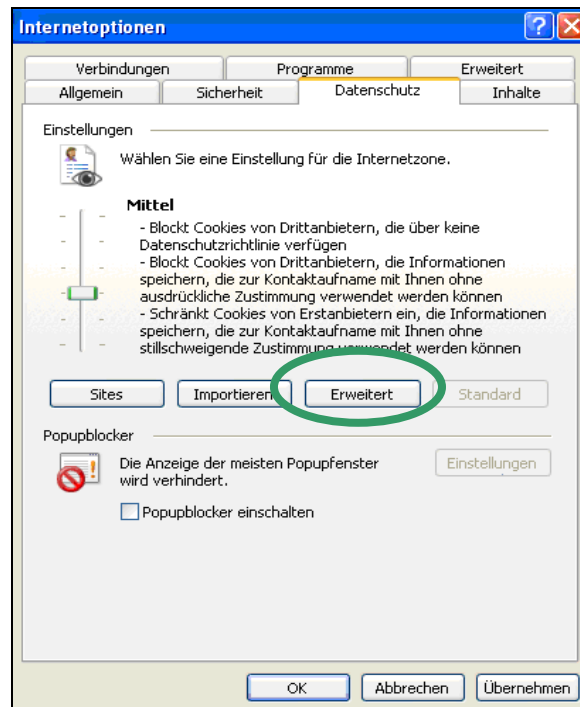
Die ActiveX-Steuerelemente auf der Seite müssen im Browser aktiviert sein. Um das zu überprüfen, wählen Sie nun die Option **„Stufe anpassen“**, aktivieren Sie alle **„Steuerungen und Objekte von ActiveX“** und klicken Sie auf **„OK“**.



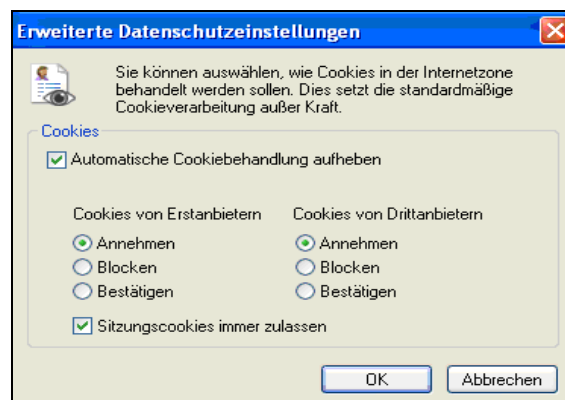
#### 4. Einstellen von Cookies

Für den optimalen Betrieb von **ONELOG** ist es nötig, im Browser Cookies zu aktivieren. Dies können Sie auf folgende Weise erledigen:

Zu erst öffnen Sie den Internet Explorer, klicken Sie auf die Schaltfläche „**Extras**“ und wählen Sie die Option „**Internetoptionen**“. Wechseln Sie im nun erscheinenden Fenster auf die Registerkarte „**Datenschutz**“ und klicken Sie auf die Schaltfläche „**Erweitert**“:



Klicken Sie auf die Optionen „**Automatische Cookiebehandlung aufheben**“, „**Cookies von Erstanbietern**“ und „**Drittanbietern annehmen**“ und markieren Sie die Option „**Sitzungscookies immer zulassen**“, wie folgt:



Für jedwede Art von Fragen schreiben Sie uns an [bibdoc@cervantes.es](mailto:bibdoc@cervantes.es)